

Solutions de Positionnement sur chantier





Solutions de positionnement SPS Trimble

Une nouvelle génération d'outils adaptés à tous les utilisateurs et à toutes vos applications sur chantier

Depuis de nombreuses années, les solutions Trimble distribuées par SITECH® France sont vos meilleures alliées au quotidien : développées pour correspondre aux besoins de votre métier, elles répondent aux exigences de vos chantiers par leur robustesse, l'intuitivité de leur utilisation et leur précision. Fort de ce savoir-faire, Trimble renouvelle l'ensemble de sa gamme SPS, avec une nouvelle génération d'équipements encore plus performants.

• **Nouveaux contrôleurs** : Puisque les besoins sont différents d'un chantier à un autre et entre ceux d'un topographe, ceux d'un chef de chantier ou d'un conducteur de travaux, parce que vous voulez peut-être utiliser des applications complémentaires à votre logiciel de topographie, SITECH® France vous propose un large éventail de contrôleurs. Du traditionnel carnet de terrain, que Trimble révolutionne en lançant le Trimble TSC7 jusqu'à la tablette PANASONIC 7", nous avons la solution, dédiée à la performance de vos chantiers, qui comblera toutes vos attentes.

• **Nouveaux mobiles GPS** : Fonction bullage électronique et capteur inertiel intégré. Optez pour l'alliance de la performance et du confort d'utilisation.

• **Nouvelle plateforme** : La plateforme SCS900 s'était imposée depuis des années comme une référence en matière de logiciel de topographie pour les chantiers. Trimble a capitalisé sur les points forts de cette plateforme et y a ajouté une nouvelle ergonomie, un design et une intuitivité accrue des menus. Aujourd'hui, Trimble lance Siteworks, la solution de topographie qui fait entrer la topographie de chantier dans une nouvelle ère.

SITWORKS : Positionnez vous pour le futur

.....

**DESIGN, ERGONOMIE & NAVIGATION :
UNE VERITABLE REINVENTION**



Trimble **Siteworks** : la nouvelle plateforme de topographie équipant l'ensemble des carnets de terrain et tablettes de la gamme SPS.

AFFICHAGE 3D : Une nouvelle expérience de navigation s'offre à vous avec Siteworks, à l'instar de ce qui a été réalisé sur la plateforme de guidage Earthworks, l'affichage du projet sur votre écran est entièrement en 3D.

NAVIGATION TACTILE : Désormais il est encore plus facile de se repérer sur le projet grâce à la navigation tactile. Zoomez, gérez votre angle de vue plus facilement.

PERSONNALISEZ LE MENU : Une ergonomie logicielle entièrement personnalisable, en fonction de vos différents besoins Siteworks est adaptable pour répondre à chacune de vos applications.

APPLICATION WINDOWS 10 : Siteworks peut être installé sur n'importe quelle tablette fonctionnant sous Windows 10. Vous pouvez ainsi le coupler à différentes applications afin de créer un univers de travail qui vous ressemble.

NOS CONTRÔLEURS

**DES SOLUTIONS ADAPTÉES À
VOS PROJETS ET VOTRE BUDGET &
UNE NOUVELLE GÉNÉRATION DE
CARNETS DE TERRAIN**

Nous vous proposons une gamme complète de carnets de terrains et tablettes renforcés fonctionnant avec les systèmes d'exploitation Android et Windows 10. Spécialement conçus pour recevoir les plateformes Trimble SCS900, Siteworks, SitePulse. Certains de ces contrôleurs vous permettront également d'installer vos propres applications métier.

Nouvelle génération de carnets de terrain

Les tablettes Trimble T7, T10 et le carnet de terrain Trimble TSC7 offrent à l'utilisateur une grande puissance de traitement des données et confort de lecture sur un grand écran. Ils ont été conçus pour exploiter de manière optimale les logiciels topographiques Trimble. Ces carnets de terrain répondront aux exigences de l'ensemble des applications topographiques : implantations, levés, contrôles, suivi de l'avancement, calculs de volumes, avec l'assurance de la création de livrables de haute qualité.

Tous nos carnets de terrain peuvent être connectés à la plateforme Trimble Connected Site, qui permet d'échanger en temps réels les données du projet. Vous travaillez en permanence avec un projet mis à jour et gagnez en productivité.

NOS CONTRÔLEURS



Trimble TSC7 - la haute performance Trimble

- Écran 7 pouces renforcé, IP65
- Système d'exploitation Windows 10
- Ports USB, carte SD, port HDMI
- Communication 4G, Wifi, Bluetooth et USB 3.0
- Clavier alphanumérique
- Développé spécialement pour fonctionner avec Siteworks



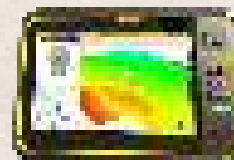
Trimble Tablette 10 - ordinateur portable de terrain

- Tablette à écran de 10 pouces renforcée, IP65
- Système d'exploitation Windows 10
- 8Go de RAM et Mémoire interne de 256 Go
- Ports USB, carte SD, port HDMI
- Communication 4G, Wifi, Bluetooth et USB 3.0
- Développé spécialement pour fonctionner avec Siteworks



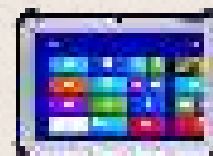
Trimble TSC3

- Processeur ARM™ Cortex-A8™ 800 MHz
- 256 Mo de RAM
- Écran tactile IP67
- Jusqu'à 8 heures d'autonomie
- Capacité de stockage 8Go
- Fonctionne avec le logiciel de positionnement Trimble SCS900



Trimble Tablette T7

- Tablette 7 pouces renforcée : IP65
- Système d'exploitation Windows 10 64 Bit
- 8Go de RAM et Mémoire interne de 128 Go
- Ports USB, carte SD, port HDMI
- Communication 4G LTE, Wifi, Bluetooth



PANASONIC FZM1

- Système d'exploitation Windows 10 Pro
- Processeur Intel® Atom™ x5-Z8550
- Mémoire vive 4Go
- Écran LCD 7" WXGA Matrice Active (TFT) IPS lisible en plein soleil
- Jusqu'à 8 heures d'autonomie
- Capacité de stockage eMMC 128 Go



Trimble Site Mobile

- Caméra, smartphone et carnet de terrain réunis dans un seul dispositif.
- Robuste, léger et compact.
- Écran tactile lisible en plein soleil et pouvant être utilisé avec des gants.
- Bluetooth® et Wi-Fi intégrés.



AXEM AT07

- Écran 10 pouces renforcé, IP67
- Système d'exploitation Android 5.1
- Drop resistance jusqu'à 1.2m certification MIL-STD-810G
- Ports USB, carte SD, port HDMI
- Communication Bluetooth, Wifi, 4G, 3G
- Processeur quad core 1.2GHz

NOS MOBILES GNSS



SPS986

Mobile Géomètres / Topographes

LE MOBILE HAUTE PERFORMANCE DE TRIMBLE

Conçue sur la base des succès de l'ancienne génération de mobiles de la gamme SPS et y apportant un certain nombre d'améliorations techniques majeures, l'antenne GNSS Trimble SPS986 devient la nouvelle référence des solutions de positionnement sur chantier. Élaborée pour répondre aux besoins quotidiens de vos géomètres topographes, l'antenne SPS986 peut à la fois se configurer en mobile GNSS et station de base.

Ce mobile suit toutes les constellations de satellites GNSS pour garantir des performances supérieures même dans les environnements difficiles (proches d'un bâtiment, ou d'une zone boisée, etc.). Il est également compatible avec les réseaux VRS et notre offre **Trimble VRS Now**.



SPS785

Mobile Polyvalent

UNE SOLUTION DE POSITIONNEMENT DESTINEE A TOUTES VOS EQUIPES SUR SITE

Le mobile GNSS SPS785 de Trimble est un récepteur GNSS destiné à vos géomètres, chefs de chantier et conducteurs de travaux afin de faciliter la réalisation d'applications simples telles que : le positionnement, le récolement, les calculs de volumes...

Mobile compact, léger et fortement renforcé, le SPS785 a été développé pour supporter les conditions d'utilisation difficiles de vos chantiers.

Comme les autres mobiles de notre gamme, le SPS785 utilise en standard la technologie Trimble xFill™: en cas de coupure du réseau VRS, cette option vous permet de continuer à travailler en RTK pendant quelques minutes.



SPS855

Station de base GNSS

BASE GNSS POLYVALENTE POUR TOUTES VOS APPLICATIONS: GUIDAGE D'ENGINS ET TOPOGRAPHIE

Le SPS855 fournit les corrections aux mobiles topographiques pour annuler les variations dues aux changements de position des satellites pendant la journée.

Transmission en temps réel

La base positionnée sur votre chantier transmet en temps réel les corrections de positionnement à chaque mobile ou système auquel elle est reliée.

Les bases permanentes

Ces stations de base peuvent être installées de manière définitive ou semi-définitive pour des chantiers de longue durée ou de grande ampleur. Les antennes sont installées en hauteur sur un bâtiment et le récepteur installé en lieu sûr.

LES + TRIMBLE SPS986

- Mobile conçu pour résister aux conditions les plus difficiles de vos chantiers de construction
- Capteur gyroscopique intégré pour compenser l'angle de la canne : facilitation accrue de la prise de points
- Capacité de connexion en WiFi® et Bluetooth® ultra rapides. Radio à large bande en option.





Création de designs de projet

- 3D BIM** : Visualisez et partagez vos modèles BIM en temps réel sur le terrain.
- Plan de site** : Générez des plans de site précis et partagez-les instantanément.
- Plan de terrain** : Génez des plans de terrain précis et partagez-les instantanément.

Navigation et travail sur le terrain

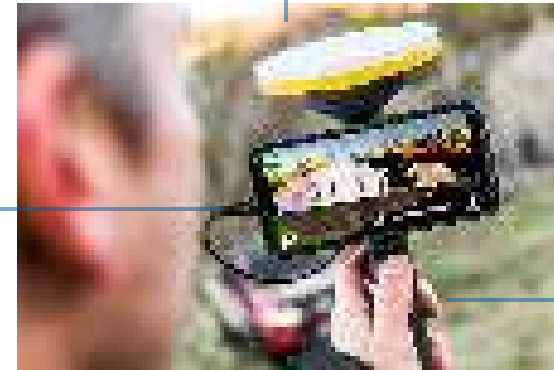
- RTK Now** : Accédez à des corrections RTK en temps réel pour une précision centimétrique.
- Cloud Connect** : Connectez-vous à votre cloud sécurisé TRIMBLE pour accéder à vos données et projets.
- Plan de terrain** : Génez des plans de terrain précis et partagez-les instantanément.
- Plan de site** : Générez des plans de site précis et partagez-les instantanément.

SiteTech

Composition de la solution :

HARDWARE

Antenne Trimble Catalyst
Légère / Robuste
Précision centimétrique



Perche Trimble HARDWARE
Ergonomie optimisée
Compatible avec tous smartphones Android de dernière génération

SOFTWARE



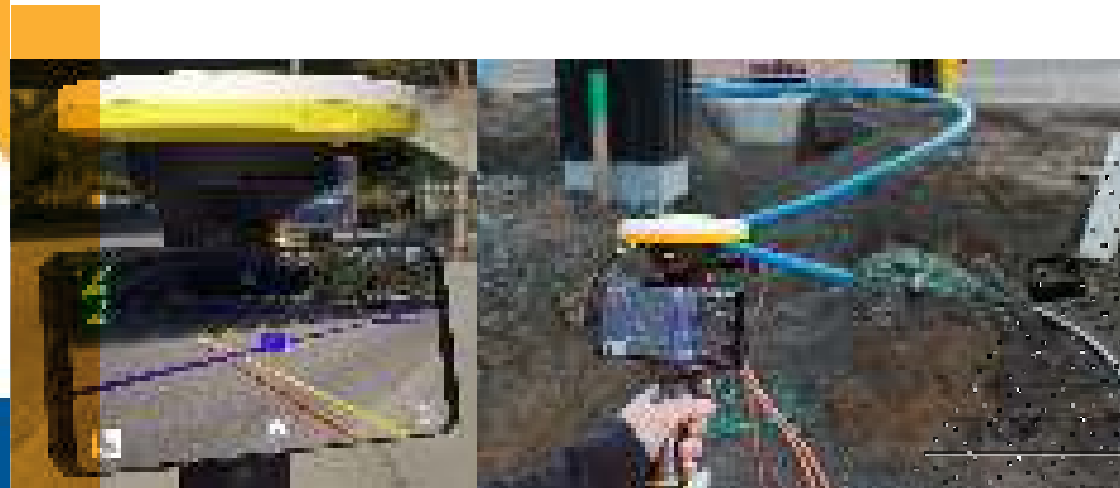
Trimble SiteVISION
L'application qui vous permet de naviguer dans la maquette de votre projet



Cloud Trimble Connect
Cloud sécurisé TRIMBLE : connecte vos équipes bureau et terrain, héberge les designs de vos projets (tous types de fichiers)



Trimble VRS NOW
VRS Now™ fournit un accès direct à des corrections RTK grâce à l'utilisation d'un réseau permanent de stations de références Trimble basées partout sur le territoire français.



STATIONS TOTALES

SPSx30 et SPSx20

LES + TRIMBLE

- **Le «SurePoint»**

Correcteur de visée automatique extrêmement précis qui garantit systématiquement le «z» du point mesuré.

- **La technologie MultiTrack**

Technologie qui permet aux stations d'accrocher et de suivre n'importe quelle cible ou prisme, qu'il soit actif ou non, même dans des situations difficiles (poussière, passage d'engins, etc).

- **Le Direct Reflex (DR+)**

Cette technologie permet à la station d'effectuer des mesures sans prisme jusqu'à 800 mètres.

- **Moteurs à induction**

Moteurs électromagnétiques qui fonctionnent sans frottement mécanique, ce qui permet une rotation libre, rapide, sans usure et limitant les besoins en alimentation.

- **Décrochages limités grâce au prisme actif**

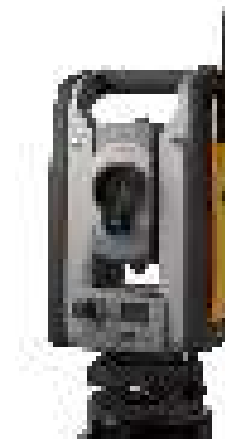
Qu'elles soient utilisées en guidage ou en topographie, ces stations robotisées couplées aux prismes actifs Trimble MT, permettent de limiter les décrochages et de vous assurer un suivi de prisme extrêmement précis en guidage.

SPSx30

Les stations Totales Universelles robotisées Trimble SPS730 et SPS930 ont été créées pour les tâches topographiques ainsi que pour le guidage d'engins.

Des outils polyvalents

Ces stations sont aussi précises en mesure, en suivi de prisme dans des applications topographiques, qu'en guidage d'engins. Pour faciliter vos travaux, le logiciel interne vous permet de basculer très facilement et très rapidement entre ces deux types utilisations.



SPSx20

Les stations Totales Robotisées Trimble SPS620 et SPS720 conçues pour les applications topographiques.

Haute Précision

L'optique de ces stations totales permet une précision millimétrique, ce qui vous assure un respect des tolérances exigées sur votre chantier.

Les Stations Totales Trimble Robotisées SPS ont été conçues pour :

- Les chantiers de petite à moyenne taille (visée de 300m) ou pour de plus grands chantiers et pour toute application nécessitant un haut niveau de précision
- Les mesures dans des zones dangereuses ou inaccessibles (visée sans prisme - scanning)
- Le guidage d'engins de haute précision (millimétrique)



LES SERVICES SITECH FRANCE

Un partenariat au quotidien

SITECH France c'est toute une équipe à votre service, oeuvrant à l'optimisation de la performance sur vos chantiers.

Nos collaborateurs vous accompagnent dans le déploiement de nos solutions au sein de votre entreprise :

- Nos ingénieurs commerciaux déterminent avec vous les équipements qui correspondent à vos projets.
- Les monteurs / dépanneurs installent, calibrent et éventuellement dépannent vos systèmes de guidage.
- Nos ingénieurs d'application vous forment à l'utilisation de l'ensemble des solutions Trimble et vous assurent un support permanent.
- Nos techniciens hotline sont vos interlocuteurs privilégiés au quotidien pour répondre à toutes vos questions concernant l'utilisation de vos équipements.
- Notre service après-vente prend en charge l'entretien de votre matériel : révisions et réparations.

Tout un réseau dédié à votre réussite.



Une équipe réactive qui vous assiste dans le déploiement de nos solutions



Formations, support et interventions sur chantiers, pour vous permettre de travailler en toute sérénité



Un service après-vente composé de 3 ateliers en France pour l'entretien de votre matériel



Un centre d'assistance téléphonique pour toute question sur vos équipements



LE CHANTIER CONNECTÉ TRIMBLE

La bonne information synchronisée en temps réel

Connected Community - la plateforme du chantier connecté Trimble - réunit sur une seule interface toutes les solutions de guidage d'engins, les outils topographiques, les logiciels et les solutions de contrôle et d'analyse du chantier. Ainsi, le chef de chantier est connecté à ses équipes, le bureau est informé de toutes les données du chantier en temps réel.

Le suivi, le contrôle et les applications n'en sont que plus efficaces. Grâce à cette solution, vous gagnez du temps, vos équipes acquièrent de l'autonomie ainsi qu'une meilleure productivité ce qui engendre pour vous de nombreuses économies.

Données échangées en temps réels :



Les éléments qui composent le chantier connecté



Vision Link®

L'outil en ligne de contrôle et d'analyse de votre productivité machine



Business Center-HCE

Le logiciel de traitement des données



Trimble Connected Community

La plateforme Trimble est le lien entre tous les équipements



SITECH FRANCE SOCIÉTÉ DU GROUPE ARKANCE



DU CHANTIER CONNECTÉ À LA SMART CITY

D'ici à 2024, l'Univers de la Construction - sur les Chantiers de Terrassement, d'Infrastructures, de Bâtiments ou de Génie Civil, sur les Mines et Carrières - aura connu une profonde mutation. Les acteurs qui auront su se transformer face aux défis actuels de la Digitalisation seront les leaders de ce nouveau monde.

Pour accompagner au mieux nos clients et les aider à appréhender les changements induits par l'émergence de nouvelles technologies, sur les chantiers, dans les bureaux d'études, aux côtés des gestionnaires d'Infrastructures, le Groupe MONNOYEUR a créé ARKANCE.

En son sein, notre équipe d'ALLTERRA vous fournit les matériels et logiciels pour capturer l'environnement, le modéliser puis entretenir les infrastructures ; nos experts du chantier connecté de SITECH vous aident à transformer et accélérer vos phases de Construction grâce notamment au guidage d'engins ; nos ingénieurs applications d'ARKANCE OPTIMUM vous accompagnent dans l'optimisation de vos opérations en implémentant sur vos sites des technologies avancées ; enfin, ARKANCE SYSTEMS se propose de vous fournir tout au long du cycle de vie de vos projets, les solutions logicielles collaboratives les plus adaptées à vos problématiques.

En France, au Benelux, en Pologne et en Roumanie, ARKANCE agrège toutes ces compétences pour accompagner les acteurs de la Construction dans leur transformation numérique. Notre engagement: détecter les innovations ; comprendre leur utilité pour vos applications ; implémenter ces technologies efficaces sur vos projets ; pour finalement **optimiser vos opérations**.

Des Solutions pour toutes les phases de vos projets



Notre réseau



Digitaliser le monde à l'aide des derniers matériels et logiciels Trimble pour la géodésie



Connecter les chantiers (hommes et machines) pour augmenter précision, sécurité et rentabilité



Fournir les solutions logicielles les plus adaptées pour chaque phase du cycle de vie des projets



Monitorer et optimiser les opérations sur les sites de Construction et les carrières



NOTES



**Agence de St Michel
sur Orge (91)**

15 avenue Condorcet
91240 St Michel sur
Orge

Tél: +33 1 69 51 60 00
Fax: + 33 1 60 15 24 52

**Agence de
Colombelles (14)**

ZAC LAZZARO - Rue de
l'Avenir 14460
Colombelles

Tel: + 33 2 31 72 04 08
Fax: + 33 2 31 72 04 06

**Agence de
Levernois (21)**

ZA Les Bonnes Filles
21200 Levernois

Tel: + 33 3 80 20 10 20
Fax: + 33 3 80 21 15 21

